

Těžební unie České republiky

je zájmové sdružení, působící v České republice od roku 1990. Členy Těžební unie jsou:

- společnosti zabývající se těžbou nerostných surovin,
- dovozci, výrobci a prodejci strojů a zařízení pro těžbu a úpravu surovin,
- geologické, projekční a ekologické společnosti,
- odborné vysoké i střední školy a vzdělávací instituce,
- muzea.

Počet členů Těžební unie je 102 společností.

Hlavní činností Těžební unie je úzká spolupráce s orgány státní správy na připomínkování potřebných zákonů a vyhlášek, pořádání setkání, seminářů a školení.

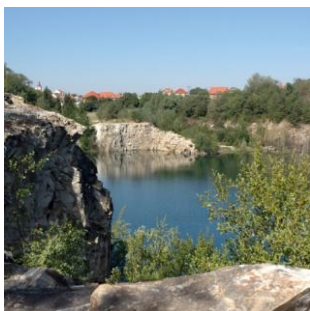
Těžební unie je od roku 2004 členem Evropské společnosti pro těžební průmysl, rudy a minerální suroviny Euromines, se kterou aktivně spolupracuje na:

- členství v pracovních skupinách Euromines,
- ovlivňování legislativních procesů EU,
- implementaci legislativy EU,
- spoluorganizování vzdělávacích seminářů a konferencí,
- účasti na dobrovolných iniciativách těžebního průmyslu,
- účasti na mezinárodních konferencích a fórech.

Kromě spolupráce s Euromines spolupracuje TU aktivně se Slovenským združením výrobců kameniva a Polskim związkiem pracodawców producentów kruszyw (Polským svazem výrobců a prodejců kameniva).

Od roku 1994 vydává oficiálně Těžební unie odborný časopis, v současné době pod názvem **Minerální suroviny**. Zabývá se problematikou těžby, zpracováním a zušlechťením stavebních materiálů. Slouží mimo jiné jako informační kanál ke sdílení novinek v oboru. Odborné periodikum je distribuováno do CZ, SK, a PL v nákladu 1 500 ks.

Těžební unie ve spolupráci s Českou komorou architektů vypisuje soutěž o nejlepší projekt revitalizace těžebních prostor „Zelený most“. Cílem soutěže je představit odborné i laické veřejnosti nejlepší rekultivační projekty prováděné na území České republiky a pozměnit tak negativní názor na těžební průmysl.



Těžební unie vydává měsíční elektronický Newsletter s aktuálními informacemi z těžebního průmyslu.

Těžební unie je organizátorem a realizátorem prestižního Mezinárodního demonstračního veletrhu strojů a zařízení pro těžební průmysl, úpravnický průmysl a stavebnictví EXPO, jehož první ročník byl uspořádán v roce 1995 ve Chvaleticích. Již XII. ročník veletrhu EXPO Lesní lom se uskutečnil v roce 2018 ve vápencovém kamenolomu v Brně - Líšni. Cílem každého ročníku je představení nejmodernější techniky z oblasti těžebního průmyslu. V reálných pracovních podmínkách bylo možné vidět těžební stroje, prostředky na přípravu rubaniny, zařízení pro recyklaci stavebních materiálů, vozidla pro speciální účely, nakládací a přepravní techniku, terénní vozy a zařízení pro ekologický provoz těžebních závodů. Další ročník Mezinárodního veletrhu se měl uskutečnit 2. - 4. června 2020, avšak z důvodu koronavirové krize byl termín konání přesunut na 1. - 3. června 2021.



Představenstvo Těžební unie

Dr. Renata Eisenvortová (Sev.en Services s.r.o.)
Ing. Stanislav Fojtů (Cemex Sand k.s.)
Ing. Radim Lex (Lomy Mořina s.r.o.)
Ing. Jiří Kotrba (Strojírny Podzimek, s.r.o.)
Ing. Josef Buvalič (LB Minerals s.r.o.)
Ing. Robert Zelníček (Českomoravský štěrk a.s.)
RNDr. Tomáš Pechar (GET s.r.o.)
Ing. Otakar Veselý ml. (Kámen a písek, spol. s r.o.)

Kontrolní a revizní komise

Ing. Martin Ludvík, Ph.D., Ing. František Fraus, Ing. Radka Turnovská

Těžební unie

Předseda představenstva: Ing. Pavel Fiala (LB Minerals s.r.o.)
Ředitel Těžební unie: Ing. František Janáč, Ph.D.

Zaměstnanci:

Mgr. Šárka Koničková
Mgr. Lenka Dziková

Kontaktní údaje:

TĚŽEBNÍ UNIE, CZ - 638 00 Brno, Slavíčková 827/1a
Telefon: +420 545 553 411
e-mail: unie@tezebni-unie.cz, www.tezebni-unie.cz

